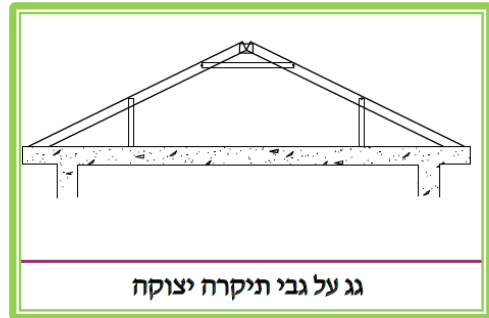
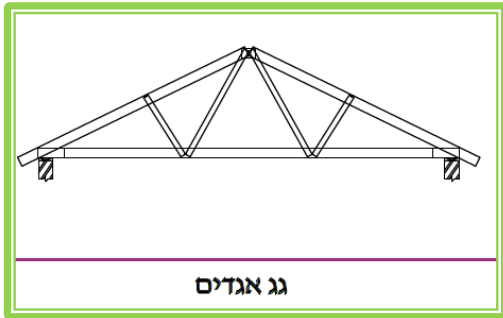


## סוגי גגות וארגזי רוח

הגגות מתחלקים לשני סוגים: גגות על גבי תקרה יצוקה וגגות אגדים.



האגדים בגגות על גבי תקרה יצוקה בנויים מקורות בשיפוע עם רגליים וקושרות. בגגות אלו הדרישה ברוב המקרים היא לניצול מקסימאלי של חלל הגג.

© המידע באדיבות אילן רביב, מתוך "ספר הגגות - המדריך לתכנון והתקנת גגות".